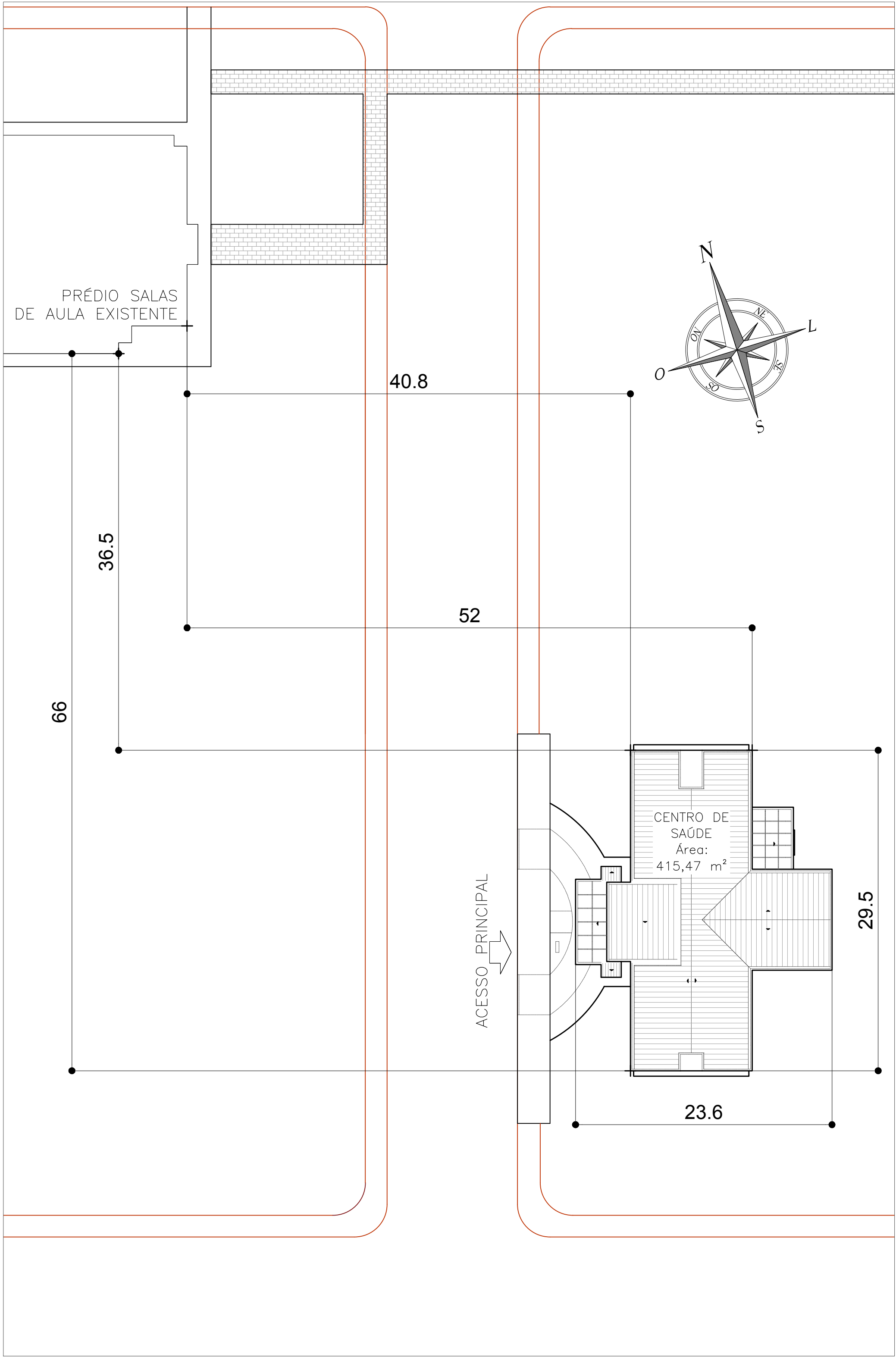


PLANTA DE SITUAÇÃO
ESCALA: 1/1000



PLANTA DE LOCALIZAÇÃO
ESCALA: 1/300

<div><div><div></div><div></div><div></div><div></div><div></div><div></div><div></div><div></div><div></div><div></div></div><div><div>INSTITUTO</div><div>FEDERAL</div><div>FARROUPILHA</div></div></div> <div>PRÓ-REITORIA DE ADMINISTRAÇÃO COORDENAÇÃO DE ENGENHARIA E ARQUITETURA <small>Rua Esmeralda, 430 - Faixa Nova - Camobi - CEP 97110-767 - Santa Maria - Rio Grande do Sul. Telefone: (51) 9226-6630</small></div>	
OBRA: CENTRO DE SAÚDE	
LOCAL: IF FARROUPILHA - CAMPUS SANTO ÂNGELO	
PROJETO: ARQUITETÔNICO	ÁREA: 385,57 m²
CONTEÚDO: SITUAÇÃO E LOCALIZAÇÃO	ESCALA: Indicada
PROPRIETÁRIO: INSTITUTO FEDERAL FARROUPILHA	DATA: Julho/2018
	DESENHO: Camila
	PRANCHA: 01/05